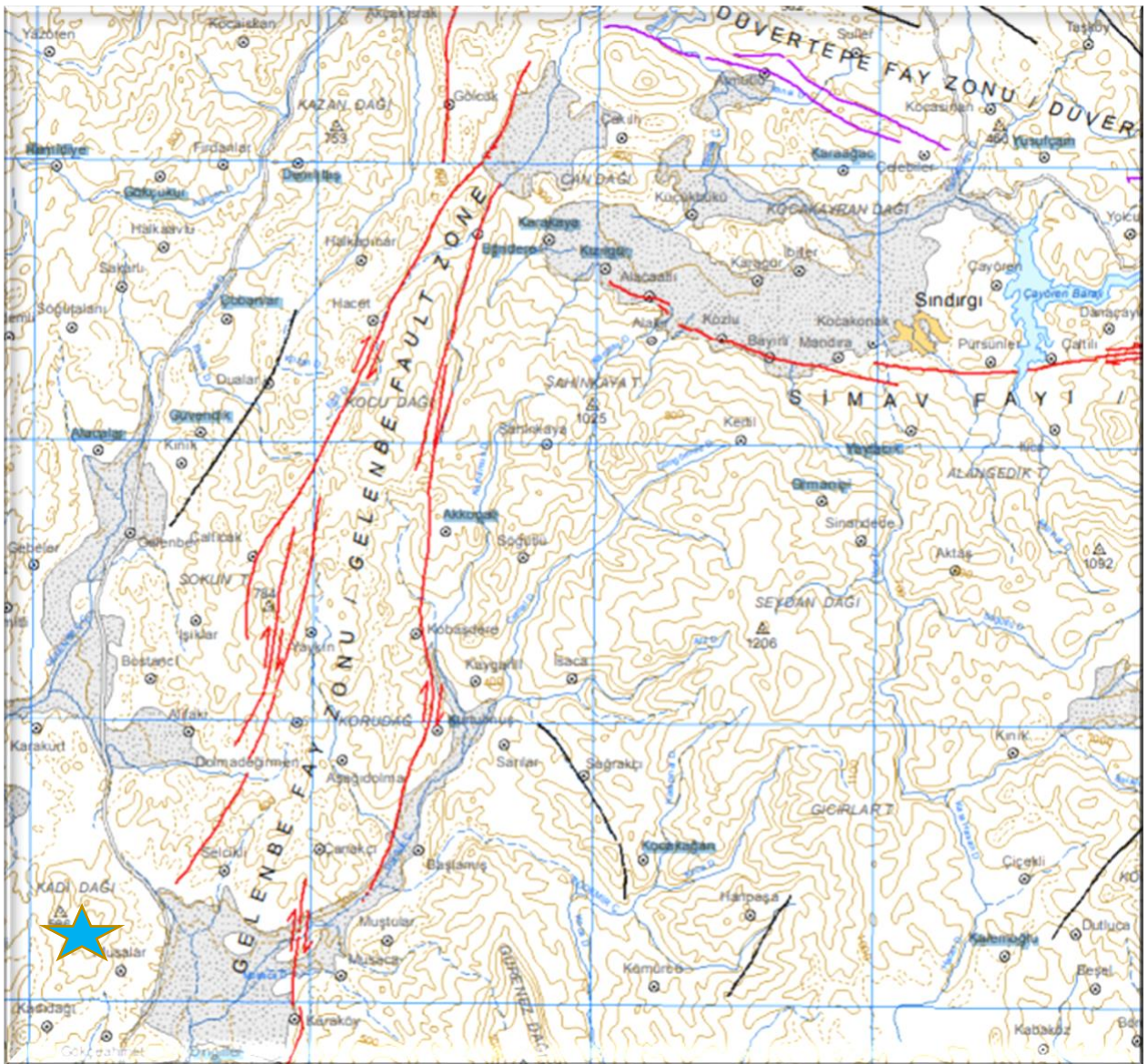


BASINA VE KAMU OYUNA

TÜRKİYE DİKEN ÜSTÜNDE: MANİSA-AKHİSAR (MW:5.4) VE ANKARA'DAKİ (Mw:4.4) DEPREMLER TOPLUMU KORKU VE PANİGE SEVK ETTİ

22.01.2020 tarihinde Manisa /Akhisar/ Musalar Mahallesi bölgesinde meydana gelen Mw:5.4 büyüklüğündeki deprem ile ardında meydana gelen artçı depremleri ile yine Ankara / Akyurt'ta bugün sabah saat 6.54 meydana gelen Mw:4.5 büyüklüğündeki depremler ülkenin birçok kentinde hissedilmiştir. Son günlerde özellikle "İzmir-Balıkesir Transfer Zonu" içinde kalan faylar ile Marmara Denizi, Denizli ve Batı Akdeniz'in ülkemiz kara sınırlarına yakın alanların da, deniz içinde meydana gelen depremler ülkemiz insanını tedirgin etmeye devam ediyor.



Gelenbe Aktif Fay Zonu'nun güney ucunda meydana geldiği anlaşılan Manisa-Akhisar depreminde, zayıf mühendislik özelliklerine sahip zemin birimleri üzerine oturan bazı konutlarda kısmi hasarların meydana geldiği bildirilmektedir.

2012 yılında MTA Genel Müdürlüğü tarafından yayınlanan **Türkiye Diri Fay Haritasına** bakıldığında, ülkemiz kara sınırları içerisinde Mw. 5.5 üzeri büyüklüğünde deprem üretme potansiyeline sahip 485 adet fay segmentinin bulunduğu, 2012 yılından günümüze kadar yapılan bilimsel çalışmalar sonucunda, bu sayının daha da yüksek olduğu, ayrıca ülkemiz karasuları içinde de çok sayıda deprem üretme potansiyeline sahip fay hatları ve zonlarının bulunduğu bilinmektedir.

TBMM bazı özel kişilere rant aktarmayı amaçlayan “kişiyeye özgü düzenlemeler” yerine, toplumun gerçek sorunları ile ilgilenmelidir.

Gerek Manisa-Akhisar ve Ankara'da meydana gelen depremler, gerekse son aylarda İstanbul, Balıkesir, Denizli gibi farklı illerimizde meydana gelen orta büyüklükteki depremler, ülkemizin 1999 Marmara depreminden sonra geçen 20 yıllık süre zarfında, deprem zararlarını azaltacak önlemler ve yasal düzenlemeleri gerçekleştiremediğini bir kez daha bize göstermiştir.

Odamız tarafından Türkiye Diri Fay Haritası baz alınarak yapılan incelemede, **“Aksaray, Bolu, Sakarya, Yalova, Bursa, Balıkesir, Manisa, İzmir, Aydın, Denizli, Erzurum, Kahramanmaraş, Hatay, Hakkari, Muğla, Eskişehir, Kütahya, Bingöl” 18 ilimizin merkez yerleşim birimleri ile yine 80'ni aşkın ilçe merkezi ve ilk belirlemelere göre 502 köyümüzün deprem üretme potansiyeli yüksek aktif fayların geçtiği hatlar üzerine oturduğu anlaşılmaktadır.**

Yukarıda belirtilen il, ilçe ve köylerde yer alan, yaklaşık 100.000'ne yakın binanın doğrudan fay hattı veya zonları üzerinde yer aldığı, fay hatları üzerinde yer aldığı belirlenen binaların yıkılarak bu alanların konut amacıyla kullanılmasının engellenmesi gerekirken, bunun aksi durumunu içeren düzenleme **“ 2/2512 sıra sayılı Coğrafi Bilgi Sistemleri ve Bazı Kanunlarda Değişiklik Yapılmasına Hakkındaki Kanun Tasarısı”** teklifi TBMM Bayındırlık, İmar, Ulaştırma ve Turizm Komisyonunda kabul edilmiştir. Söz konusu düzenlemenin 11 ve 13. maddesi ile 19 kişiyeye özgü ve onlara ekonomik yarar sağlamayı amaçlayan **“kişiyeye özgü düzenleme”** ile fay hatları veya zonları üzerine inşa edilen, imar kanununun geçici 16 maddesi gereğince (imar barışı düzenlemesi) **“yapı kayıt belgesi”** alan binaların güçlendirilmesini içeren düzenlemede, komisyonda kabul edilmiştir.

Kanun tasarısı teklifinin bu haliyle kabul edilmesi durumunda fay hatları veya zonları üzerine doğrudan oturan binalar güçlendirilse bile ülkemiz insanının yaşamını yitirmesine ve mal kayıplarına neden olmaya devam edecektir.

TMMOB Jeoloji Mühendisleri Odası olarak bir kez daha uyarıyoruz!!

- 1- TBMM yukarıda belirtilen ihtisas komisyonunda kabul edilen eklektik düzenlemelerde belirtildiği şekilde **“beton karot numunesinin nasıl alınacağı ve denetleneceğine”** ilişkin düzenlemeler yerine, afet zararlarının azaltılmasını esas alacak şekilde, 3194 sayılı İmar, 4708 sayılı Yapı Denetim, 7269 sayılı Afet, 2872 sayılı Çevre ile 6306 sayılı Afet Riski Altındaki Alanların Dönüştürülmesi Hakkındaki Kanuni düzenlemeleri bütünlüklü olarak ele alarak, ülkemiz insanının ihtiyaçları çerçevesinde yeniden düzenlenmelidir.

- 2- ABD’de olduđu (Kaliforniya fay yasası) gibi, **aktif fay hatları veya zonları üzerine bina inşa edilmesi yasaklanmalı veya özel jeolojik arařtırmalardan sonra bina inşa edilip edilmeyeceđine iliřkin yasal düzenlemeler acilen gerekleřtirilmelidir.**
- 3- Günümüzde Afet ve Acil Durum Yönetimi (AFAD) Başkanlığı “**acil durum ve müdahale**” iř ve iřlemlerini yürütür bir konuma sürüklenmiş bulunmaktadır. Deprem ve depremlerle mücadele kurum iř yükü arasında ikinci, hatta üçüncü plana itilmiş durumdadır. Birok gelişmiş ülkede olduđu gibi “**DEPREM ARAŐTIRMA DAİRESİ BAŐKANLIđI**” ülkemizin jeolojik arařtırmalar kurumu niteliğinde olan MTA Genel Müdürlüğü bünyesine alınmalı, deprem arařtırmaları ve alınacak önlemler bütünlüklü olarak koordine edilmelidir.

Sonuç olarak ülkemiz insanının can ve güvenliđini yok sayan, yasal düzenleme eksikliđi, kurumsal altyapı, organizasyon ve eřgüdümün olmadığı bir ortamda deprem zararlarının azaltılmasının “**yapı üretim süreçlerinde betonda karot numunelerin alınması ve denetlenmesi**” ile mümkün olamayacağı, imar, planlama, kentleşme, çevre, yapı üretim ve denetim ile Afet kanunların bütünlüklü olarak ele alınıp deđerlendirilmesi, ortak akıl ile ülkemiz insanın talepleri çerçevesinde “afetlere karşı güvenliđi esas alan” bir şekilde yeniden düzenlenmesi ile mümkün olacağını düşünöyoruz.

Saygılarımızla,

TMMOB Jeoloji Mühendisleri Odası
Yönetim Kurulu