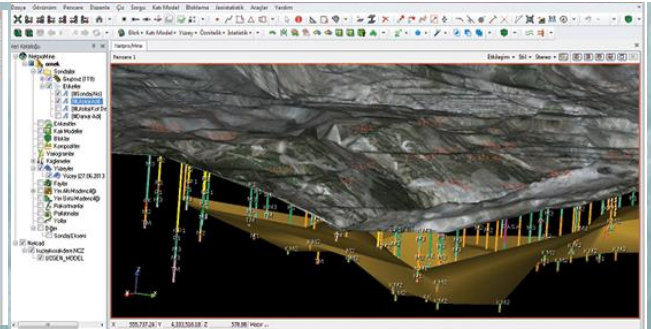


### Eğitimin Tanımı;

'Jeolojik Katı Modelleme Sertifikalı Eğitim Programı' projelerde kullanılacak jeolojik modellerin tüm aşamaları ile oluşturulma süreçlerini kapsar. Sayısal arazi modeli oluşturma ve jeolojik haritaların bu model üzerine aktarımı, veri girişi ve sondaj log raporu hazırlama, jeolojik yüzey, katı ve blok modellerin üç boyutlu sayısalştırılması ve görüntülenmesi, jeostatistiksel yöntemlerle kaynak ve rezerv kestirim süreçlerini içerir.



#### Bölüm 1.

##### PROJE İŞLEMLERİ VE VERİ GİRİŞİ

- Proje dosyası oluşturma
- Proje verilerinin oluşturulması
- Veri girişi ve dosya okuma işlemleri
- Sondajların üç boyutlu gösterimi

#### Bölüm 2.

##### VERİ DEĞERLENDİRMESİ

- İstatistik işlemleri
- Kompozitleme işlemleri
- Histogram ve diyagram grafikleri oluşturma
- Kesit alma işlemleri

#### Bölüm 3.

##### YÜZEY İŞLEMLERİ VE KATI MODELLEME

- Yüzeysel oluşturma işlemleri (yüzeysel kesme, birleştirme, fay ekleme vb.)
- Katı model oluşturma yöntemleri (yüzeysel, kesit, damar) ve modelleme
- Katı model üzerinden kesit oluşturma işlemleri

#### Bölüm 4.

##### BLOK MODELLEME VE JEOSTATİSTİKSEL İŞLEMLER

- Blok model oluşturma işlemleri
- Blok model üzerinde jeostatistiksel yöntemler ile kestirim işlemleri
- Blok model kestirim ve raporlama işlemleri
- Blok model üzerinde tematik ve süzgeç uygulamaları

#### Bölüm 5.

##### RAPORLAR

- Sondaj listesinin alınması
- Veri tabanı kapsam raporu
- Litoloji kayıtları listesi
- Açık kayıtları listesi
- Ham örneklem kayıtları listesi
- Blok tonaj raporu
- Blok listesi raporu
- Kullanıcı tanımlı sondaj log raporlarının alınması

# KURS TARİHLERİ 03 - 04 MART 2018

**Standart Eğitim Fiyatı**  
1250 TL + KDV (1 kişi)

**Meslek Odası İndirimli Fiyatı**  
300 TL KDV Dahil (1 kişi)

**Öğrenci İndirimli Fiyatı**  
150 TL KDV dahil (1 kişi)

**SON BAŞVURU TARİHİ: 20 ŞUBAT 2018**

**Kayıt ve Bilgi İçin;**

Aysun DÖNER  
0258 265 12 15